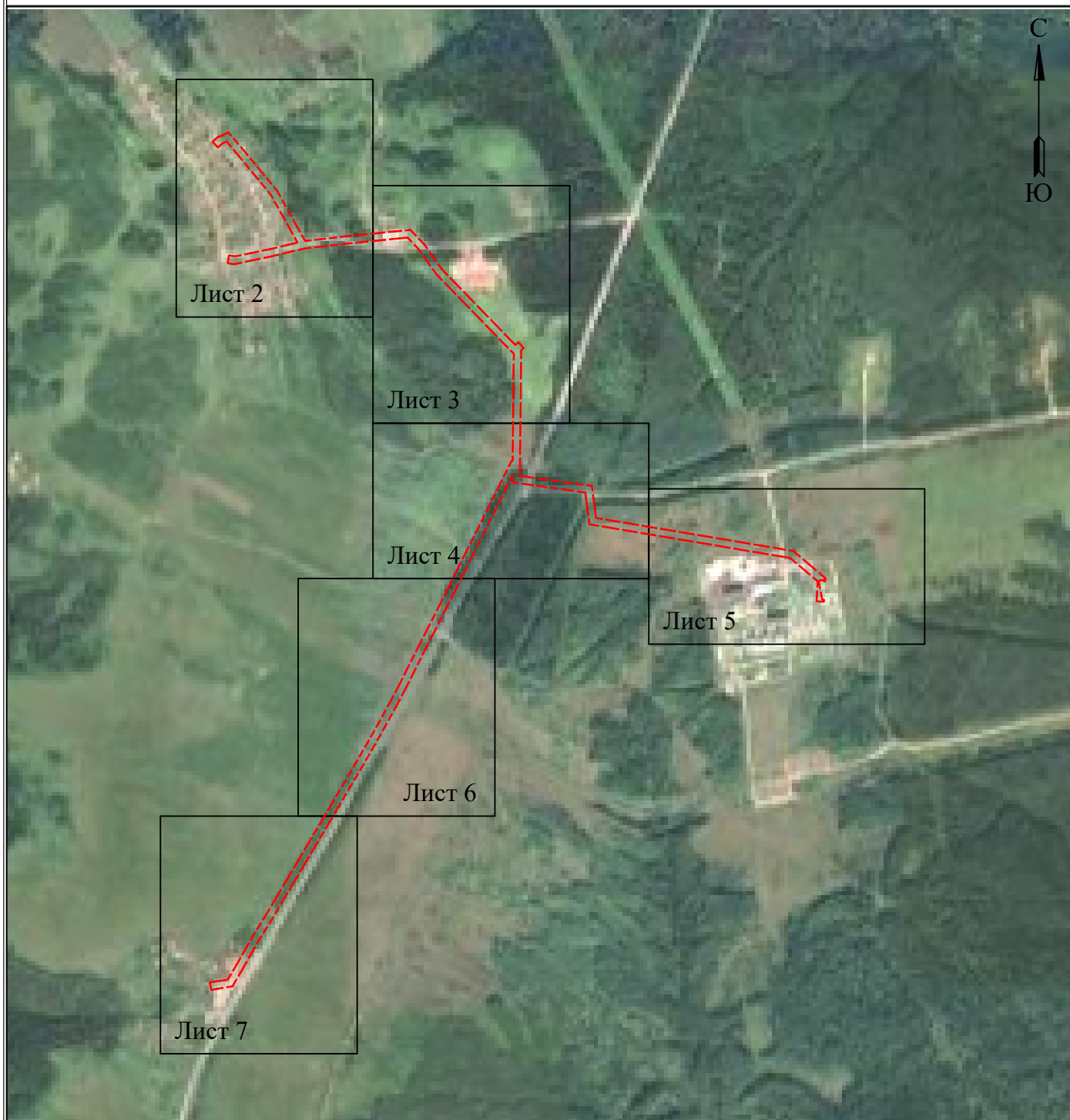



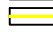

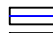
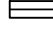
**Схема расположения границ публичного сервитута
для эксплуатации объектов**

**ТП-10013, ТП 10180, ТП 10219, ТП 10101, ВЛ-10 кВ от ПС 110/10 кВ Лунежская ф.
Ключи (диспетчерское наименование КВЛ 10 кВ Ключи от ПС Лунежская)**

Обзорная схема границ объекта землеустройства

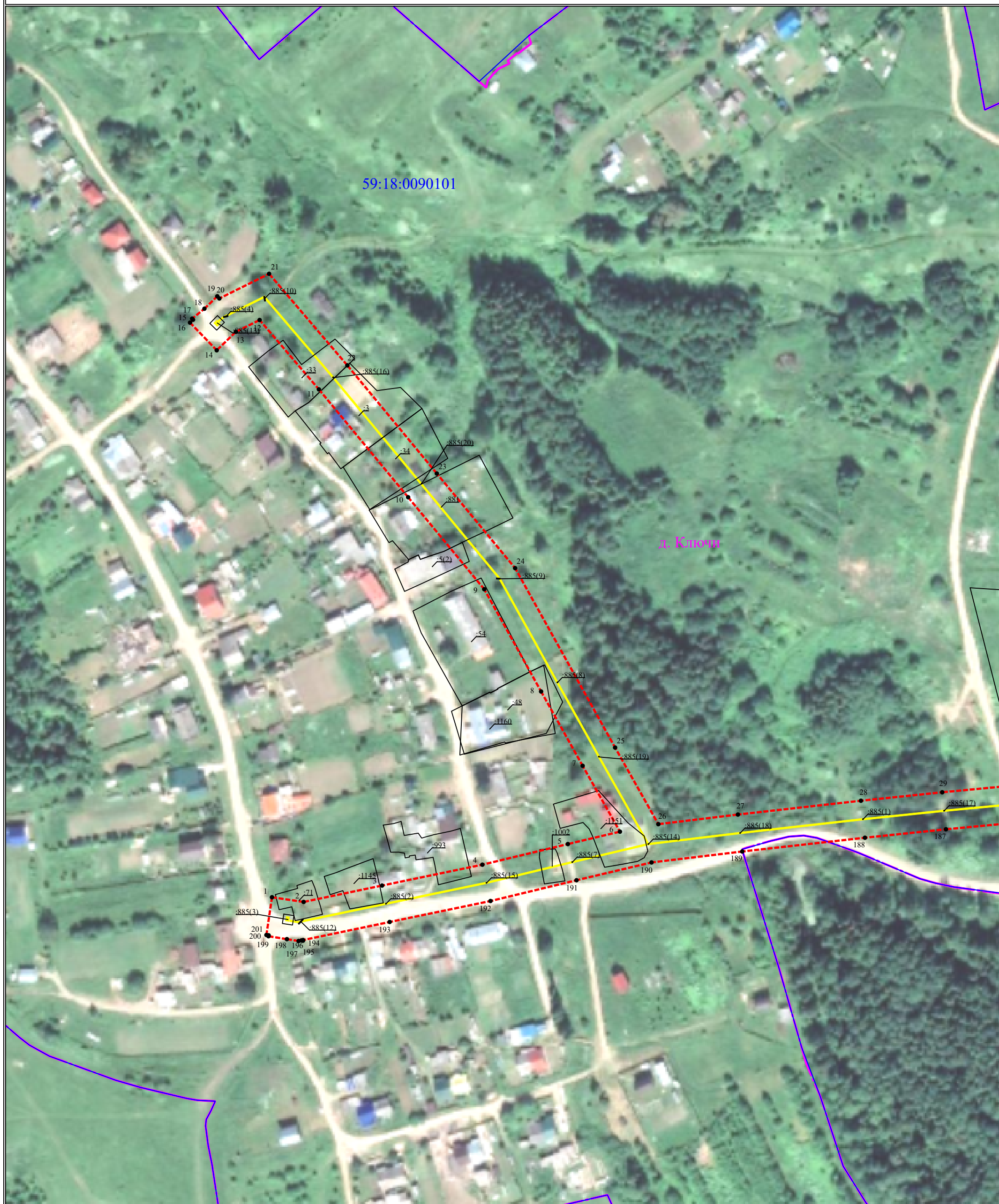


УСЛОВНЫЕ ОБОЗНАЧЕНИЯ

-  - границы устанавливаемого публичного сервитута
-  - ось линии, контур объекта
-  - границы муниципального образования, населенных пунктов
-  - границы кадастрового квартала
-  - границы земельных участков, попадающих в зону публичного сервитута

- 1 - обозначение характерной точки границы устанавливаемого публичного сервитута
- :123 - кадастровый номер земельного участка
- 59:32:0000000 - кадастровый номер квартала
- г. Пермь - наименование муниципального образования, населенного пункта

для эксплуатации объектов
ТП-10013, ТП 10180, ТП 10219, ТП 10101, ВЛ-10 кВ от ПС 110/10 кВ Лунежская ф.
Ключи (диспетчерское наименование КВЛ 10 кВ Ключи от ПС Лунежская)



для эксплуатации объектов
ТП-10013, ТП 10180, ТП 10219, ТП 10101, ВЛ-10 кВ от ПС 110/10 кВ Лунежская ф.
Ключи (диспетчерское наименование КВЛ 10 кВ Ключи от ПС Лунежская)



Схема расположения границ публичного сервитута
для эксплуатации объектов
ТП-10013, ТП 10180, ТП 10219, ТП 10101, ВЛ-10 кВ от ПС 110/10 кВ Лунежская ф.
Ключи (диспетчерское наименование КВЛ 10 кВ Ключи от ПС Лунежская)

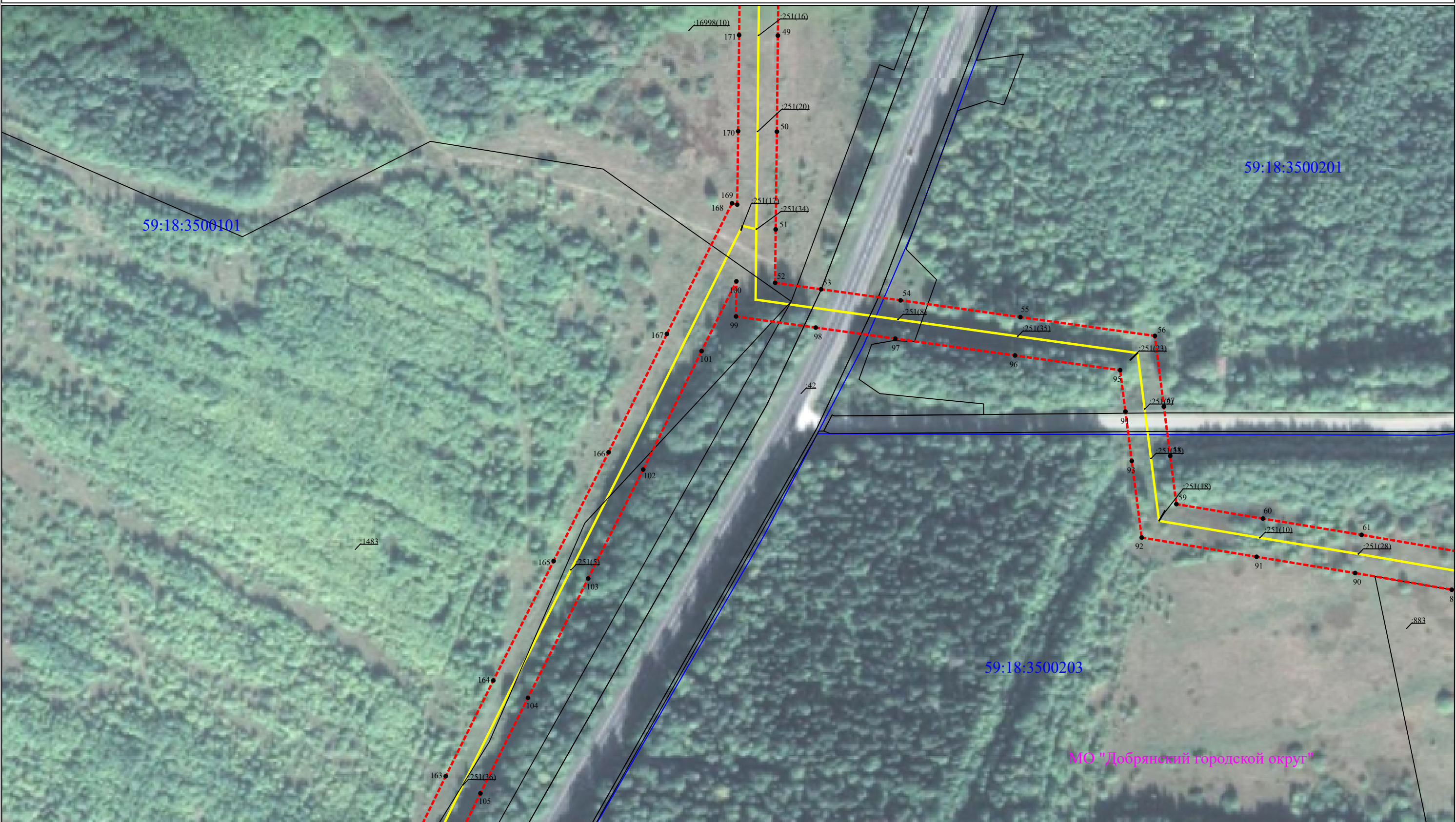


Схема расположения границ публичного сервитута
для эксплуатации объектов
ТП-10013, ТП 10180, ТП 10219, ТП 10101, ВЛ-10 кВ от ПС 110/10 кВ Лунежская ф.
Ключи (диспетчерское наименование КВЛ 10 кВ Ключи от ПС Лунежская)



Схема расположения границ публичного сервитута
для эксплуатации объектов
ТП-10013, ТП 10180, ТП 10219, ТП 10101, ВЛ-10 кВ от ПС 110/10 кВ Лунежская ф.
Ключи (диспетчерское наименование КВЛ 10 кВ Ключи от ПС Лунежская)



для эксплуатации объектов
ТП-10013, ТП 10180, ТП 10219, ТП 10101, ВЛ-10 кВ от ПС 110/10 кВ Лунежская ф.
Ключи (диспетчерское наименование КВЛ 10 кВ Ключи от ПС Лунежская)



Сведения о местоположении границ объектов

ТП-10013, ТП 10180, ТП 10219, ТП 10101, ВЛ-10 кВ от ПС 110/10 кВ Лунежская ф. Ключи (диспетчерское наименование КВЛ 10 кВ Ключи от ПС Лунежская)

Каталог координат		
Площадь зоны публичного сервитута 95719 кв.м		
Обозначение характерных точек границ	Координаты, м	
	X	Y
1	2	3
1	560637.18	2246365.12
2	560634.53	2246382.97
3	560643.79	2246427.22
4	560655.56	2246483.8
5	560667.21	2246532.04
6	560674.21	2246561.43
7	560711.38	2246540.38
8	560753.33	2246516.94
9	560811.06	2246484.87
10	560863	2246441.93
11	560923.9	2246391.57
12	560963.04	2246358.15
13	560956.39	2246344.76
14	560945.95	2246333.94
15	560961.57	2246318.87
16	560963.2	2246320.56
17	560963.8	2246320.07
18	560969.43	2246327.01
19	560976.43	2246334.26
20	560975.21	2246335.44
21	560989.13	2246363.48
22	560937.41	2246407.65
23	560876.38	2246458.11
24	560822.96	2246502.29
25	560721.67	2246558.69
26	560678.44	2246583.08
27	560683.87	2246627.98
28	560691.67	2246697.37
29	560696.44	2246743.24
30	560700.73	2246788.44
31	560706.41	2246844.12
32	560710.38	2246883.72
33	560669.25	2246923.02
34	560635.84	2246946.86
35	560596.8	2246974.55
36	560557.34	2247012.82
37	560517.29	2247051.7
38	560477.21	2247090.58
39	560437.22	2247129.44
40	560397.28	2247168.21
41	560381.75	2247183.73
42	560389.58	2247192.49
43	560372.97	2247207.23
44	560366.02	2247199.46
45	560365.03	2247200.45
46	560309.07	2247199.42
47	560248.54	2247199.01
48	560195.59	2247198.48
49	560141.62	2247197.82
50	560089.49	2247197.29
51	560036.44	2247196.63
52	560007.48	2247196.33
53	560003.99	2247221.27
54	559997.99	2247264.38
55	559988.88	2247329.35
56	559978.69	2247402.3
57	559940.31	2247407.17
58	559913.55	2247410.61
59	559887.44	2247413.98
60	559879.58	2247460.92
61	559870.77	2247514.4
62	559861.71	2247566.81
63	559852.96	2247619.59
64	559843.89	2247673.63
65	559835.17	2247726.03
66	559826.4	2247778.52
67	559817.22	2247832.67
68	559808.18	2247886.7
69	559798.75	2247942.75
70	559793.02	2247977.5
71	559752.71	2248025.16
72	559715.49	2248069.19
73	559706.33	2248068.58
74	559653.92	2248065.21
75	559648.12	2248064.92
76	559649.15	2248043.95
77	559659.64	2248044.46
78	559662.66	2248044.61
79	559706.3	2248047.53
80	559736.67	2248011.6
81	559773.24	2247968.36
82	559778.04	2247939.3
83	559787.46	2247883.23
84	559796.51	2247829.18
85	559805.69	2247775.03
86	559814.46	2247722.58
87	559823.18	2247670.17
88	559832.25	2247616.13
89	559841.01	2247563.3
90	559850.06	2247510.92
91	559858.86	2247457.48
92	559869.31	2247395.17
93	559910.86	2247389.78
94	559937.65	2247386.34
95	559960.11	2247383.48
96	559968.08	2247326.44
97	559977.19	2247261.48
98	559983.19	2247218.36
99	559989.25	2247175.13
100	560008.32	2247175.34
101	559970.44	2247156.45
102	559906.19	2247124.81
103	559847.08	2247094.95
104	559782.35	2247062.28
105	559730.55	2247036.5

1	2	3
106	559677.97	2247010.82
107	559624.43	2246983.42
108	559563.94	2246952.93
109	559507.69	2246924.01
110	559447.46	2246893.77
111	559401.42	2246870.82
112	559348.16	2246842.57
113	559289.42	2246810.18
114	559231.94	2246777.8
115	559175.62	2246745.21
116	559118.93	2246711.73
117	559062.26	2246678.25
118	559011.96	2246648.56
119	558950.4	2246612.19
120	558897.78	2246581.2
121	558847.15	2246551.07
122	558792.8	2246518.9
123	558737.97	2246486.67
124	558683.25	2246452.03
125	558650.34	2246433.79
126	558599.16	2246404.54
127	558549.48	2246375.31
128	558542.44	2246331.84
129	558542.05	2246329.1
130	558538.69	2246315.41
131	558540.29	2246315.02
132	558540.24	2246314.63
133	558543.34	2246314.26
134	558559.1	2246310.36
135	558559.59	2246312.32
136	558561.09	2246312.14
137	558562.3	2246322.35
138	558562.52	2246323.9
139	558564.31	2246331
140	558563.59	2246331.18
141	558568.63	2246362.21
142	558609.69	2246386.37
143	558660.65	2246415.48
144	558693.96	2246433.96
145	558748.91	2246468.73
146	558803.47	2246500.81
147	558857.87	2246533
148	558908.48	2246563.13
149	558961.06	2246594.1
150	559022.64	2246630.48
151	559072.94	2246660.18
152	559129.61	2246693.65
153	559186.22	2246727.08
154	559242.34	2246759.56
155	559299.64	2246791.84
156	559358.15	2246824.1
157	559411.02	2246852.14
158	559456.86	2246874.98
159	559517.21	2246905.29
160	559573.47	2246934.22
161	559633.94	2246964.7
162	559687.36	2246992.04
163	559739.84	2247017.67
164	559791.76	2247043.5
165	559856.55	2247076.2
166	559915.56	2247106.02
167	559979.76	2247137.63
168	560050.61	2247172.96
169	560049.93	2247175.77
170	560089.73	2247176.29
171	560141.86	2247176.82
172	560195.83	2247177.48
173	560248.72	2247178.01
174	560309.33	2247178.42
175	560356.49	2247179.29
176	560382.54	2247153.25
177	560422.59	2247114.37
178	560462.64	2247075.48
179	560502.68	2247036.64
180	560542.71	2246997.79
181	560583.33	2246958.35
182	560623.68	2246929.75
183	560655.83	2246906.8
184	560688.46	2246875.62
185	560685.52	2246846.23
186	560679.83	2246790.5
187	560675.55	2246745.32
188	560670.79	2246699.63
189	560663.01	2246630.41
190	560656.84	2246579.24
191	560646.79	2246536.93
192	560635.06	2246488.4
193	560623.23	2246431.51
194	560613.01	2246382.66
195	560612.69	2246382.61
196	560612.82	2246381.76
197	560612.48	2246380.13
198	560613.53	2246373.53
199	560615.18	2246363.15
200	560615.69	2246363.23
201	560615.88	2246361.98
1	560637.18	2246365.12